

**ODILIEN INSTITUT**  
BERATUNG  
BILDUNG  
BETREUUNG

# PÄDAGOGISCHE FRÜHFÖRDERUNG

FÜR KINDER MIT SEHBEHINDERUNG  
ODER BLINDHEIT UND ZUSÄTZLICHEN  
BEHINDERUNGEN



Betreuung für  
Ihr Kind von Geburt  
bis Schuleintritt



**ODILIEN  
INSTITUT**

AUF EINANDER  
SCHAUEN.  
SEIT 1881.



# Weil es gut tut, Gutes zu tun.

Als eine der ältesten Einrichtungen seiner Art unterstützt das **Odilien-Institut** Menschen mit Seh- und weiteren Behinderungen in der Steiermark. Benannt nach der heiligen Odilia, der Schutzpatronin des Augenlichts, wurde das Institut 1881 gegründet. Aus anfänglich 5 betreuten Kindern sind heute rund 430 Mitmenschen jeder Altersstufe geworden. Auf 10.000 m<sup>2</sup> Wohn- und Nutzfläche, bietet das **Odilien-Institut** aufgrund seiner Kernkompetenzen in **Beratung – Bildung – Betreuung** umfangreiche Dienstleistungen an.

Unsere Einrichtungen sind Lebens- und Kompetenztreffpunkte, die Menschen mit Sehbehinderung, Blindheit oder weiteren Behinderungen und deren Angehörigen bei der Umsetzung eines selbstbestimmten und glücklichen Lebens unterstützen.



**ODILIEN  
INSTITUT**

AUF EINANDER  
SCHAUEN.  
SEIT 1881.

# Pädagogische Frühförderung

**für Kinder mit Sehbehinderung oder  
Blindheit und zusätzlichen Behinderungen**

Wir bieten interdisziplinäre Frühförderung und Familienbegleitung für Kinder mit Sehbehinderung oder Blindheit und zusätzlichen Behinderungen von Geburt an bis zum Schuleintritt. Dies unterstützt Ihr Kind in seiner individuellen, ganzheitlichen Entwicklung und hilft, es bestmöglich auf seine zukünftigen Herausforderungen vorzubereiten. Natürlich stehen wir auch Eltern mit unserer ganzen Erfahrung als Ansprechpartner zur Verfügung.





# Unser Angebot für Ihr Kind

Ganzheitliche Entwicklungsförderung

---

Förderung der visuellen Fähigkeiten

---

Hilfe bei der Verarbeitung visueller  
Wahrnehmung

---

Training in lebenspraktischen Fertigkeiten

---

Anleitung zur Mobilität und Selbstständigkeit

---

Vielfältiges Angebot an Spiel- und  
Fördermaterialien

Die Betreuung findet bei Ihnen zu Hause  
oder in der Sehfrühförderstelle des  
Odilien-Instituts statt.

Dunkel-/Lichtraum  
Snoezelenraum  
Heller Spielbereich





# Unser Angebot für Eltern

Partnerschaftliche Elternbegleitung

---

Zeit für Sie und Ihre Fragen

---

Hilfestellung bei Behördenwegen

---

Interdisziplinäre Zusammenarbeit mit  
ÄrztInnen, TherapeutInnen u. a.

---

Beratung bei Fragen zu einer förderlichen  
Gestaltung der Wohnumgebung

---

Unterstützung bei geeigneter Hilfsmittelauswahl

---

Eingehen auf persönliche Bedürfnisse

# Unser Team

An der Sehfrühförderstelle des Odilien-Instituts betreuen kompetente Mitarbeiter/innen Sie und Ihr Kind. Alle Pädagoginnen und Pädagogen sind ausgebildete Frühförderinnen und Frühförderer sowie FamilienbegleiterInnen mit Spezialisierung auf Kinder mit Sehbehinderung oder Blindheit.

Zusätzlich sind unsere Mitarbeiter/innen geschult in...

...Montessori-Pädagogik

---

...Sensorischer Integration

---

...Systemischer Familienberatung

---

...Training für Kinder mit Autismus

---

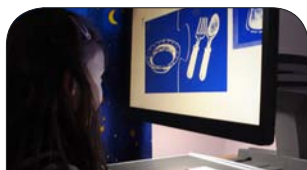
...Waldorf Pädagogik

---

...Cranio Sacral-Therapie

---

...Mototherapie



# Hinweise auf eine Sehbeeinträchtigung

## HABEN SIE BEOBACHTET, DASS IHR KIND...

...wenig Blickkontakt aufnimmt.

---

...an Gegenständen vorbeigreift.

---

...beim Betrachten oft den Kopf schief hält.

---

...häufig über Gegenstände stolpert,  
sich oft an Möbel stößt.

---

...Spielsachen sehr nahe an die Augen hält.

---

...eine getrübbte Hornhaut hat.

---

...die Augen oft zusammenkneift oder  
erhöht blendempfindlich ist.

---

...unwillkürliche Augenbewegungen hat.

---

...schielt.

Liebe Eltern, Sie können sich sehr gerne an uns wenden, wenn bei Ihrem Kind eine Sehschädigung vermutet oder festgestellt wird, auch wenn diese Sehschädigung mit einer weiteren Behinderung verbunden ist. Auch wenn Sie unsicher sind, ob bei Ihrem Kind tatsächlich eine Beeinträchtigung des Sehvermögens vorliegt, helfen wir Ihnen gerne.

Da unsere Unternehmungen nur zum Teil von öffentlicher Hand finanziert werden, sind wir stark von privaten Zuwendungen abhängig. Mit Ihrer Spende ermöglichen Sie es uns auch in Zukunft den gewohnt hohen Standard unserer Förderung von Menschen mit Sehbehinderung oder Blindheit beizubehalten. Bitte unterstützen Sie uns mit Ihre Spende.

**Ihre Spende ist steuerlich absetzbar.**

Spendenkonto: Hypo Bank 202 410 54 200;  
BLZ: 56000

---

**Pädagogische Frühförderung  
für Kinder mit Sehbehinderung oder  
Blindheit und zusätzlichen Behinderungen**

Leonhardstraße 130, A-8010 Graz  
T +43 316 322 26 67-61  
M +43 664 26 42 191  
E fruehfoerderung@odilien.at

[www.odilien.at](http://www.odilien.at)

**Rufen Sie uns an –  
Wir beraten Sie gerne!**